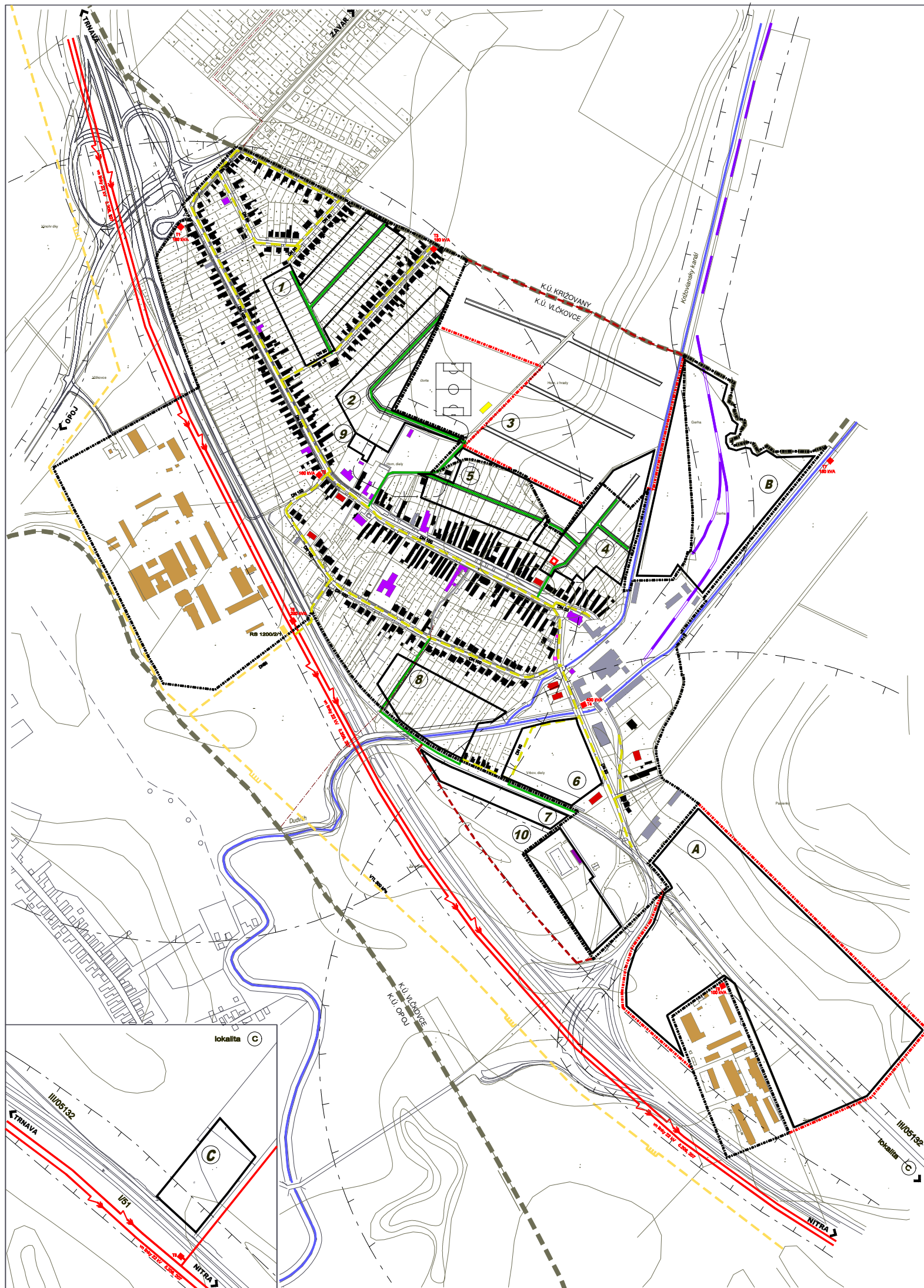
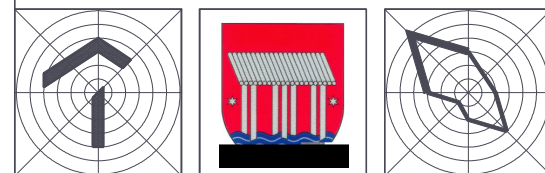


ÚZEMNÝ PLÁN OBCE VLČKOVCE



JESTV. STAV	NÁVRH	VÝHLAD	
			hranica katastra
			hranica zastavaného územia
			plochy bývania - rodinné domy
			plochy bývania - bytové domy
	1		PRI KRÍŽOVANSKOM
	2		PRI CINTORÍNE
	3		PRI IHRISKU
	4		PRI MLYNSKOM NÁHONE
	5		ZA OBEČNÝM ÚRADOM
	6		JAMY
	7		PRI ČUPCI
	8		ZA JOŠTIKOM
			plochy občianskej vybavenosti
	9		ZA ŠKOLOU
			plochy športu a rekreácie
	10		ZA KÚPALISKOM
			plochy skladov, výroby a podnikateľských aktivít
	A		PRI MAČKAVÁRI
	B		ZA CUKROVAROM
	C		OBALOVAČKA
			plochy poľnohospodárskej výroby
			poľnohospodárska pôda
			cintorín
			verejná zeleň, park
			biokoridory
			liniová zeleň
			vodný tok
			železničná vlečka
			cesta I. triedy I/51
			cesta III. triedy, v sídle zberná kom.B1
			miestna komunikácia obslužná C2, C3
			miestna komunikácia upokojená D1
			chodník samostatný D3
			cyklistická a pešia trasa D2
			účelová komunikácia
			poľné cesty spevnené a nespevnené
			zastávka SAD
			izochrona dostupnosti zastávok HD
			parkovisko
			vysoká intenzita hluku
			protihluková bariéra
			obecný vodovod
			vodovodné zásobovacie potrubie DN 350
			kanalizačné výtlačné potrubie
			gravitačná kanalizácia
			čerpacia stanica splaškových vôd
			STL plynovod
			VTL plynovod
			regulačná stanica plynu VTL/STL
			trafostanica
			vzdušné elektrické VN vedenie 22kV
			ATÚ
			miestne káble
			diaľkové káble
			využitie PPF
			hranica BPEJ, kód, skupina
			preskumné územie
			hranica dobývacieho priestoru
			ochranné pásmo rôzneho druhu



ÚZEMNÝ PLÁN OBCE VLČKOVCE

OBSTARÁVATEL : OBEC VLČKOVCE
 SPRACOVATEL : AS ATELIER ARCHITEKÚRY A URBANIZMU TRNAVA

ENERGETIKA

HLAVNÝ RIEŠITEL : ING. ARCH. PETER ODNOGA
 KOLEKTÍV : ING. ARCH. TATIANA MAGULOVÁ, BLANKA NOMILNEROVÁ
 Mgr. MAGDALÉNA VODIČKOVÁ, ING. MILAN HÁBA, ING. RUDOLF HASIČKA, PETER SRPÓN

1:5 000 **7** 10/2005