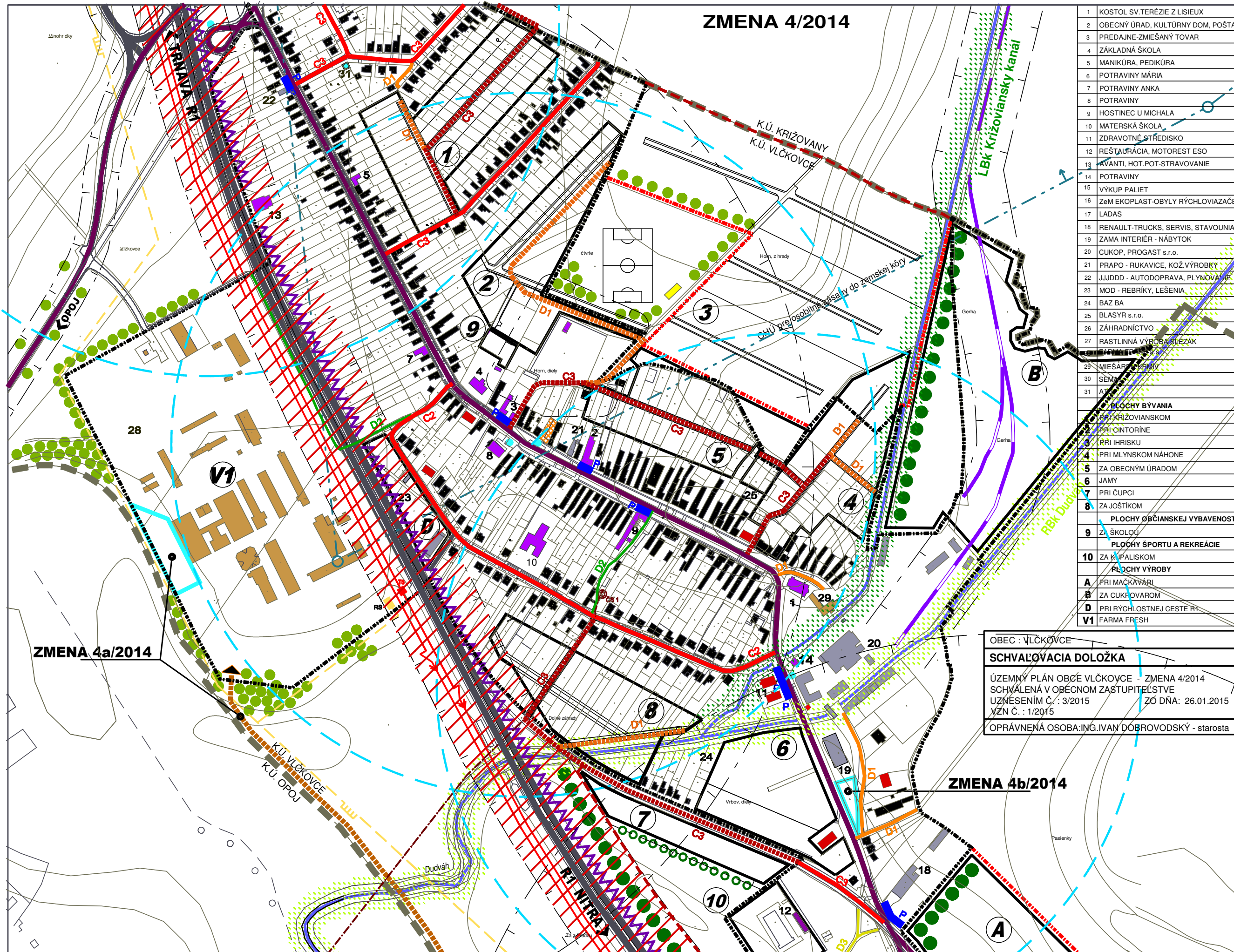


# ÚZEMNÝ PLÁN OBCE VLČKOVCE - ZMENY A DOPLNKY

ZMENA 4/2014



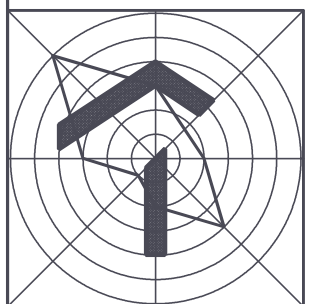
1	KOSTOL SV. TERÉZIE Z LISIEUX
2	OBECNÝ ÚRAD, KULTÚRNY DOM, POŠTA
3	PREDAJNE-ZMIEŠANÝ TOVAR
4	ZÁKLADNÁ ŠKOLA
5	MANIKÚRA, PEDIKÚRA
6	POTRAVINY MÁRIA
7	POTRAVINY ANKA
8	POTRAVINY
9	HOSTINEC U MICHALA
10	MATERSKÁ ŠKOLA
11	ZDRAVOTNÉ STŘEDISKO
12	REŠTAURÁCIA, MOTOREST ESO
13	AVANTIL, HOT.POT-STRAVOVANIE
14	POTRAVINY
15	VÝKUP PALIET
16	ZeM EKOPLAST-OBVLY RÝCHLOVIAŽAČE
17	LADAS
18	RENAULT-TRUCKS, SERVIS, STAVOVNIA
19	ZAMA INTERIÉR - NÁBYTOK
20	CUKOP, PROGAST s.r.o.
21	PRAPO - RUKAVICE, KOŽ.VÝROBKY
22	JJDD - AUTODOPRAVA, PLYNOVÁNI
23	MOD - REBRÍKY, LEŠENIA
24	BAZ BA
25	BLASYR s.r.o.
26	ZÁHRADNÍCTVO
27	RASTLINNÁ VÝROBA SLEZAK
28	STAVENIA
29	MIEŠANÉ PRÁCE
30	SĚM
31	AT
<b>PLOCHY BÝVANIA</b>	
1	PRI KRÍŽOVIA NSKOM
2	PRI CINTORINE
3	PRI IHRISKU
4	PRI MLYNSKOM NÁHONE
5	ZA OBECNÝM ÚRADOM
6	JAMY
7	PRI ČUPCI
8	ZA JOŠTIKOM
<b>PLOCHY OBČIANSKEJ VYBAVENOSTI</b>	
9	ZA ŠKOLOU
<b>PLOCHY ŠPORTU A REKREÁCIE</b>	
10	ZA KÚPÁLISKOM
<b>PLOCHY VÝROBY</b>	
A	PRI MAČKAVARI
B	ZA CUKROVAROM
D	PRI RÝCHLOSTNEJ CESTE R1
V1	FARMA FRESH

JESTV. STAV	NÁVRH	VÝHLAD	
			HRANICA KATASTRA
			HRANICA ZASTAVANÉHO ÚZEMIA
			HRANICA ZMENY 4/2014
			PLOCHY BÝVANIA - RODINNÉ DOMY
			PLOCHY BÝVANIA - BYTOVÉ DOMY
			PLOCHY OBČIANSKEJ VYBAVENOSTI
			PLOCHY ŠPORTU A REKREÁCIE
			PLOCHY VÝROBY, SKLADOV
			PLOCHY POĽNOHOSPODÁRSKEJ VÝROBY
			CINTORÍN
			BIOKORIDORY
			LÍNIOVÁ ZELEŇ
			VODNÝ TOK
			ŽELEZNIČNÁ VLEČKA
			RÝCHLOSTNÁ CESTA R1
			CESTA III.TR., V SÍDLE ZBERNÁ KOMUNIK. B1
			MIESTNA KOMUNIKÁCIA OBSLUŽNÁ C2, C3
			MIESTNA KOMUNIKÁCIA UPOKOJENÁ D1
			CHODNÍK SAMOSTATNÝ D3
			CYKLISTICKÁ A PEŠIA TRASA D2
			ÚČELOVÁ KOMUNIKÁCIA
			POLNÉ CESTY SPEVNENÉ A NESPEVNENÉ
			ZASTÁVKA SAD
			IZOCHRÓMA DOSTUPNOSTI ZASTÁVOK HD
			PARKOVISKO
			VYSOKÁ INTENZITA HLUKU
			PROTIHLUKOVÁ BARIÉRA

ZMENA 4a/2014

ZMENA 4b/2014

OBEC : VLČKOVCE  
**SCHVALOVACIA DOLOŽKA**  
 ÚZEMNÝ PLÁN OBCE VLČKOVCE - ZMENA 4/2014  
 SCHVALENÁ V OBECNOM ZASTUPITELSTVE  
 UZNESENÍM Č. : 3/2015 ZO DŇA : 26.01.2015  
 VZN Č. : 1/2015  
 OPRÁVNENÁ OSOBA: ING. IVAN DÓBROVODSKÝ - starosta



ČISTOPIS

**ÚZEMNÝ PLÁN OBCE VLČKOVCE - ZMENY A DOPLNKY**  
**ZMENA 4/2014**

OBSTARÁVATEĽ : OBEC VLČKOVCE  
 SPRACOVATEĽ : A5 ATELIÉR ARCHITEKTÚRY A URBANIZMU TRNAVA

**DOPRAVA**

HLAVNÝ RIEŠITEĽ : ING. ARCH. PETER OĐNOGA

1:5 000 **3** 12/2014