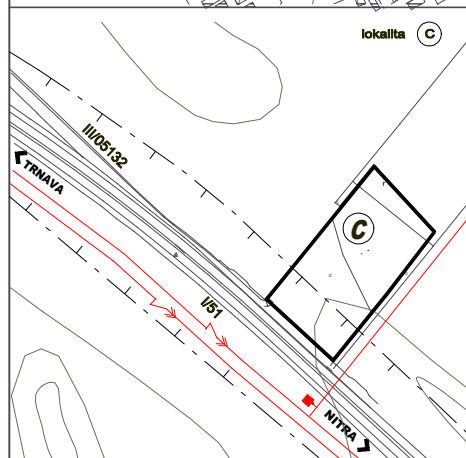
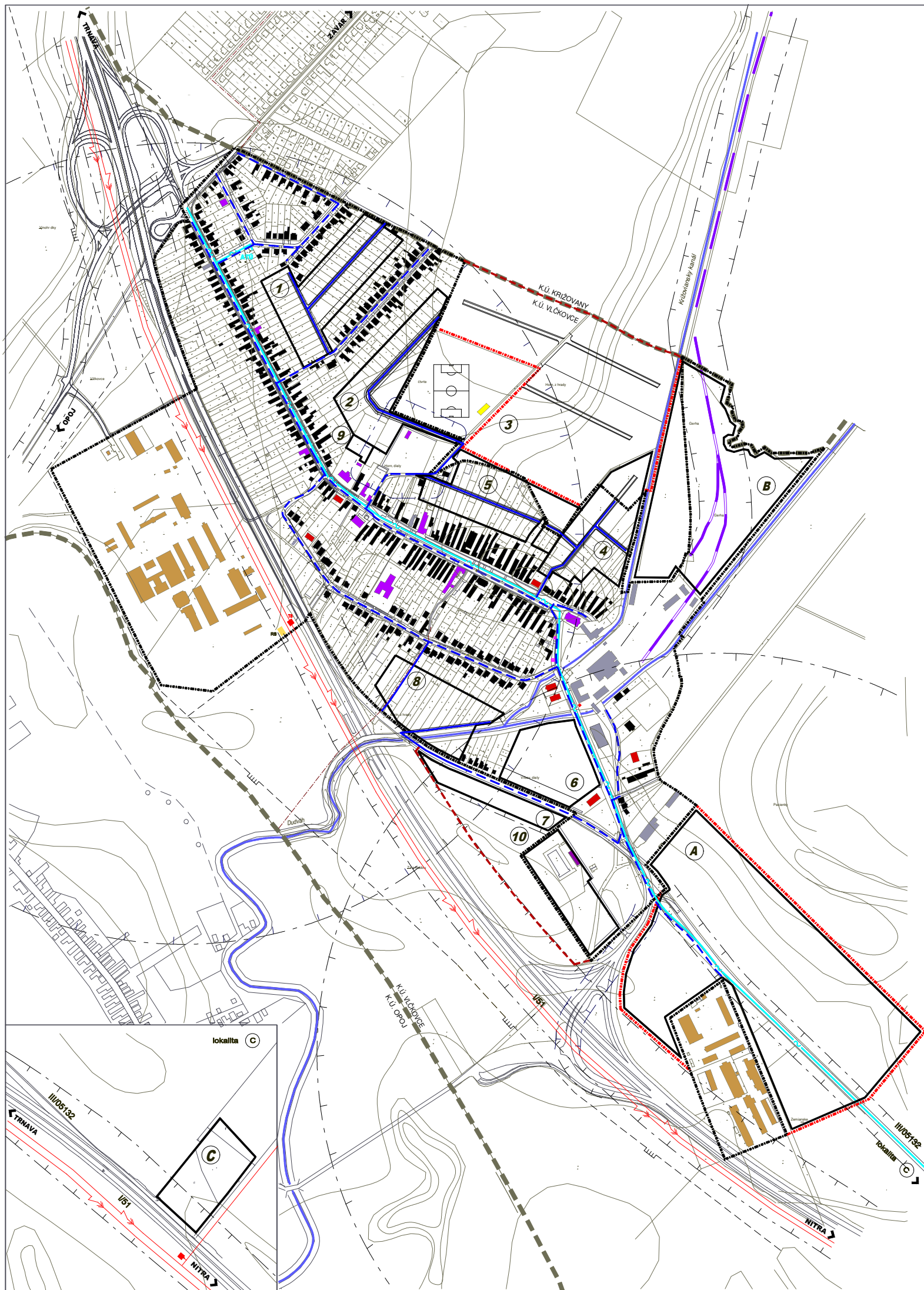


# ÚZEMNÝ PLÁN OBCE VLČKOVCE



JESTV. STAV	NÁVRH	VÝHLAD	
			hranica katastra
			hranica zastavaného územia
			plochy bývania - rodinné domy
			plochy bývania - bytové domy
			1 PRI KRÍŽOVANSKOM
			2 PRI CINTORÍNE
			3 PRI IHRISKU
			4 PRI MLYNSKOM NÁHONE
			5 ZA OBEČNÝM ÚRADOM
			6 JAMY
			7 PRI ČUPCI
			8 ZA JOŠTIKOM
			9 plochy občianskej vybavenosti
			ZA ŠKOLOU
			10 plochy športu a rekreácie
			ZA KÚPALISKOM
			A PRI MAČKAVÁRI
			B ZA CUKROVAROM
			C OBALOVAČKA
			plochy poľnohospodárskej výroby
			poľnohospodárska pôda
			cintorín
			verejná zeleň, park
			biokoridory
			liniová zeleň
			vodný tok
			železničná vlečka
			cesta I. triedy I/51
			cesta III. triedy, v sýdrie zberná kom.B1
			miestna komunikácia obsluhovaná C2, C3
			miestna komunikácia upokožená D1
			chodník samostatný D3
			cyklistická a pešia trasa D2
			účelová komunikácia
			poľné cesty spevnené a nespevnené
			zastávka SAD
			izochrona dostupnosti zastávok HD
			parkovisko
			vysoká intenzita hluku
			protihluková bariéra
			obecný vodovod
			vodovodné zásobovacie potrubie DN 350
			kanalizačné výtlačné potrubie
			gravitačná kanalizácia
			čerpacia stanica splaškových vôd
			STL plynovod
			VTL plynovod
			regulačná stanica plynu VTL/STL
			trafostanica
			vzdušné elektrické VN vedenie 22kV
			ATÚ
			miestne káble
			diaľkové káble
			využitie PPF
			hranica BPEJ, kód, skupina
			prieskumné územie
			hranica dobývacieho priestoru
			ochranné pásmo rôzneho druhu



## ÚZEMNÝ PLÁN OBCE VLČKOVCE

OBSTARÁVATEL: OBEC VLČKOVCE  
 SPRACOVATEL: AS ATELIER ARCHITECTURY A URBANIZMU TRNAVA

HLAVNÝ RIEŠITEL: ING. ARCH. PETER ODNOGA  
 KOLEKTÍV: ING. ARCH. TATIANA MAGULOVÁ, BLANKA NOMILNEROVÁ  
 Mgr. MAGDALÉNA VODIČKOVÁ, ING. MILAN HÁBA, ING. RUDOLF HASIČKA, PETER SRPŇ

1:5 000 **8** 10/2005